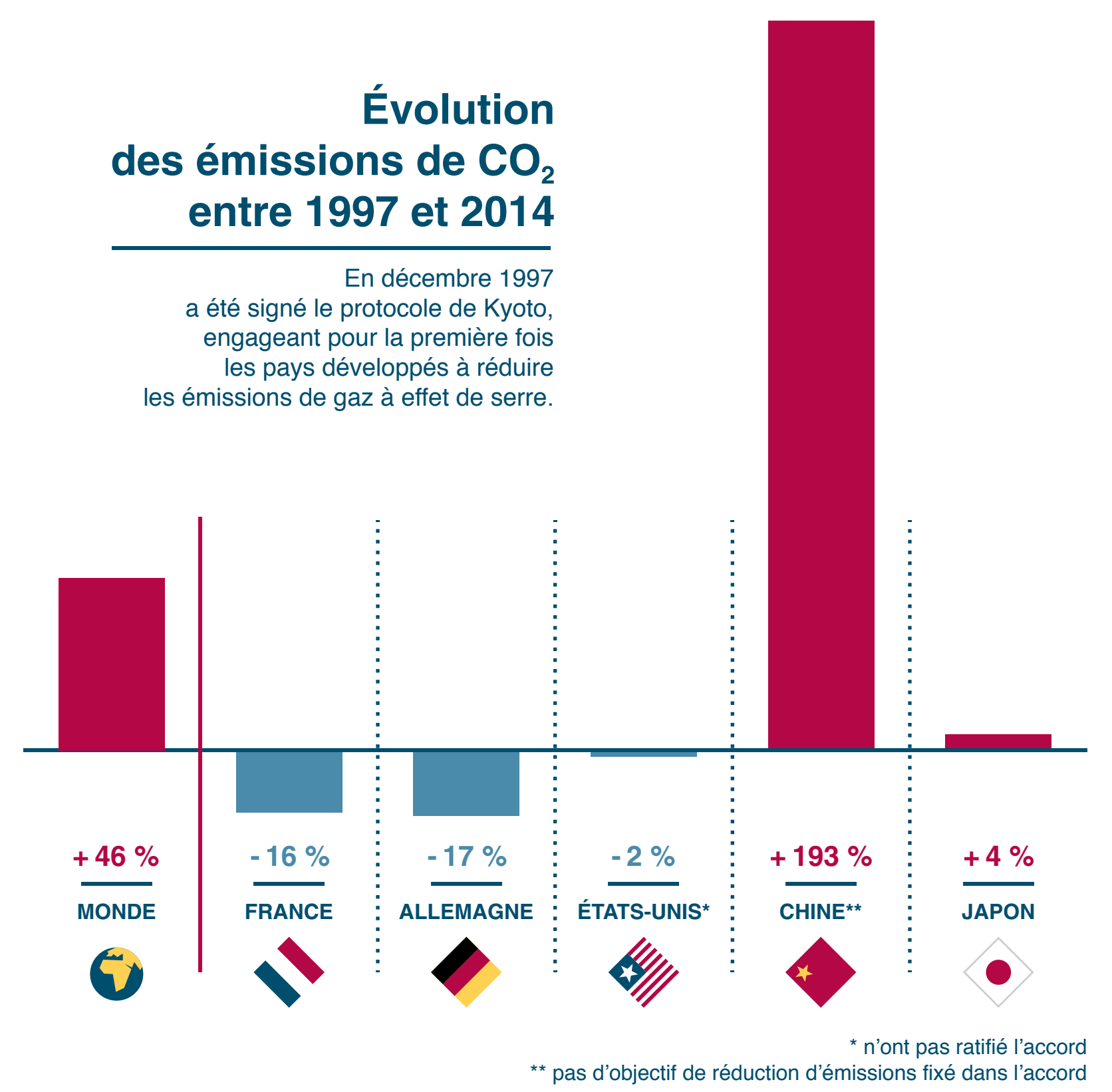


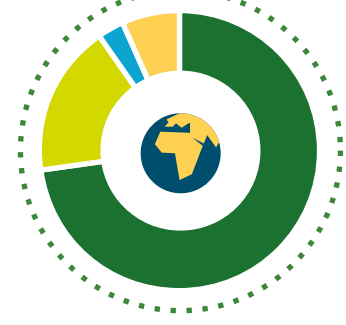
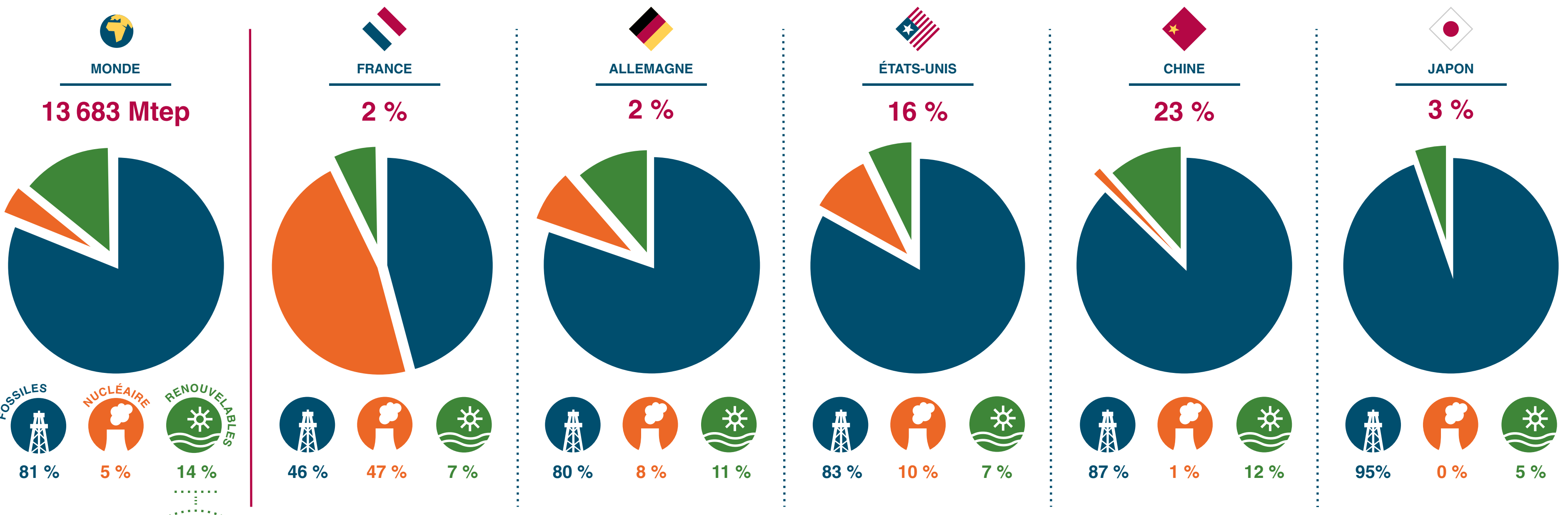
Évolution des émissions de CO₂ entre 1997 et 2014

En décembre 1997 a été signé le protocole de Kyoto, engageant pour la première fois les pays développés à réduire les émissions de gaz à effet de serre.



Quantité d'énergie primaire* consommée

* Énergie totale mobilisée (exemple : pétrole non raffiné), qui subit différentes opérations – transformation, transport... – avant utilisation finale. Lors de ces processus, une partie de l'énergie est perdue (non-utilisation, rendements énergétiques des systèmes...).



Les énergies renouvelables regroupent la biomasse (forêts...), l'hydroélectricité (barrages...), l'éolien, le solaire, la géothermie principalement. Leur répartition au niveau mondial est (en Mtep) : ■ Biomasse 1 398 ; ■ Hydroélectricité 336 ; ■ Éolien 60 ; ■ Autres (solaire, géothermie...) 123.